

ABOUT

“一緒に頑張る友達のような居場所”
をコンセプトにしたカフェです。

どんな人でも気軽に来て
親しみやすい場所になって欲しいという
思いからスタートしました。
中国語で友達という意味を持ち
声に出すと明るい印象があるので
「ぽんよう」と名付けました。

お昼はゆっくりお茶ができる
カフェとして...

夜は勉強や話し合い、
PCを使ったワーク作業が
長くできるスタディカフェとして...

飲み物を飲みたいとき
ちょっと頑張りたいときに
ゆっくり使えるカフェです。



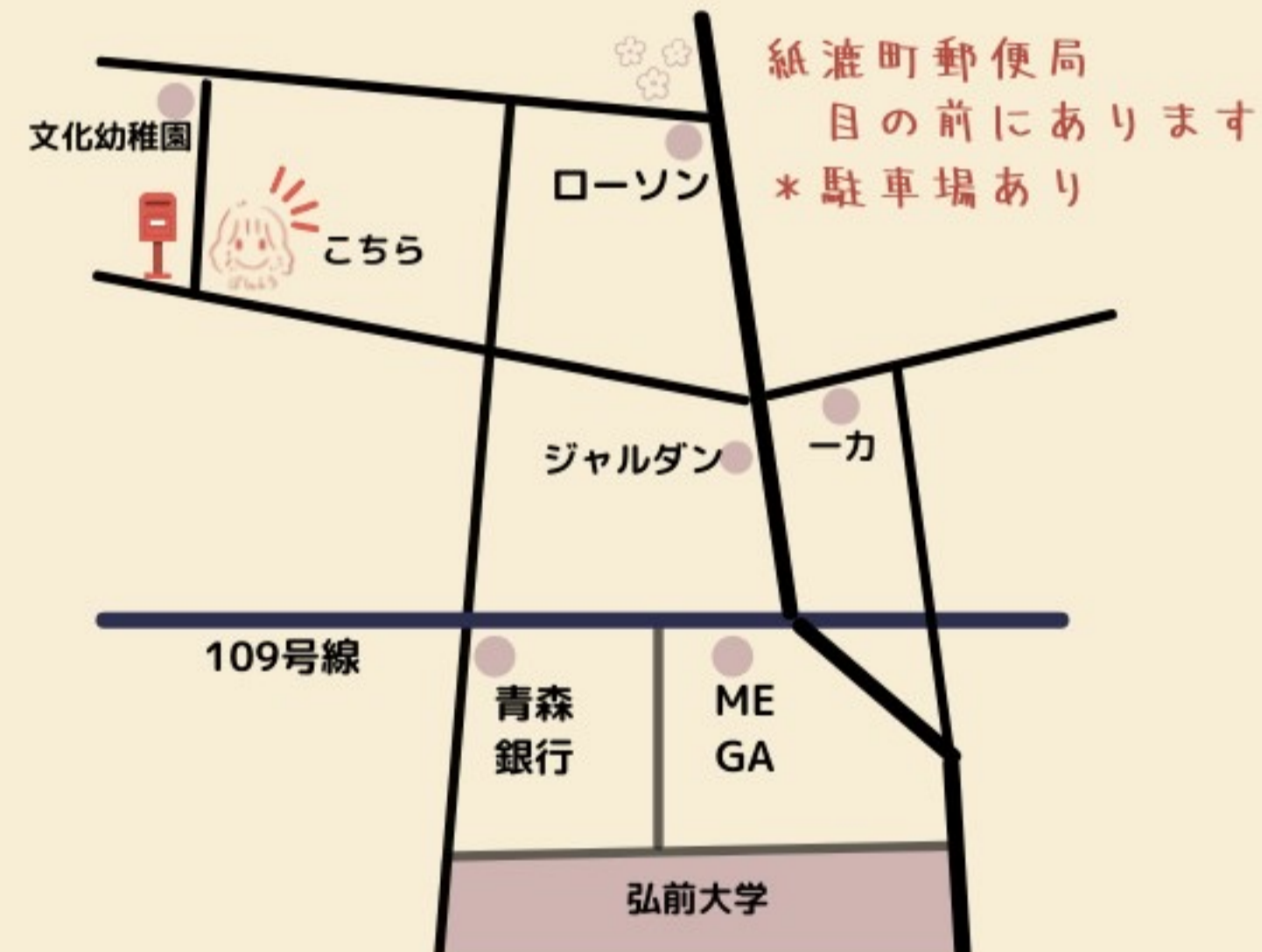
CONTACT

〒036-8221

青森県弘前市大字紙漕町4-6
集会所indriya

☎ 0172-34-6858

✉ pengyou.hirosaki@gmail.com



instagramから
ぽんようの情報を発信します。
@Peng.you05



一緒に頑張る友達のような
居場所...



ぽんよう

営業日 火・水・木・金



昼のぽんよう 13:00~17:00

カフェ

*おすすめ喫茶メニューをご用意してます。



夜のぽんよう 17:00~24:00

時間料金制

高校生以下

大学生

社会人

1h 550円 770円

2h 660円 880円 1100円

3h~ 770円 990円 1430円

2時間以上ご利用の方へ

• お好きなドリンク1杯サービスします。



wi-fi



文具



コンセント

持ち込みOK

途中外出OK

ーぽんようの紹介ー



ぽんようのおすすめメニュー

*紅茶

季節に合わせた茶葉を使っています。



*ドリップコーヒー

浅煎りの豆ですっきりとした味わいです。



*ホットアップル

じっくり温めた濃厚リンゴジュースです。

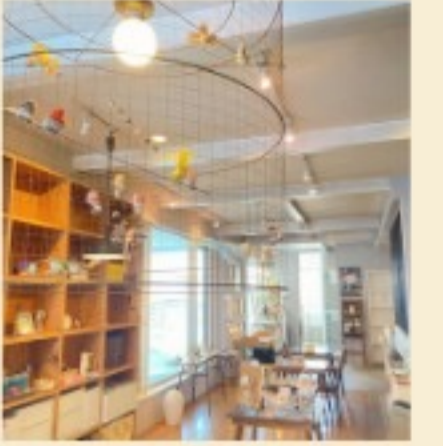
安心できる空間で...

天気がいい日は
日が差し込んで気持ちがよく

夜は温かい照明で
ほっと落ち着ける空間です。

一人席の他、
本をいっぱいに広げられる
テーブルがございます。

目的に合わせて
自分のお好きな場所を
ご利用ください。



ぽんようのおやつ

ジョージのおやつさん

- ・カヌレ
- ・タルト各種...

随時その他
地域のお菓子屋さんが
つくったおやつを
ご用意いたします。

飲み物・おやつはテイクアウトできます。



雑貨販売



取り扱い商品

- ・食器
(カップ・プレートなど)
- ・ガラス商品
- ・花瓶
- ・アクセサリー



「一緒に頑張れる」勉強会

1人では少し大変だけど
誰かとなら楽しくやれる

興味がある事を
講師と一緒に勉強できます。

英語・韓国語・中国語...
その他資格勉強など

時間: 90分程度
頻度: 週1回程度

